

AGFEO KOMMUNIKATIONS-LÖSUNG

FÜR LEITSTELLEN (Polizei, Feuerwehr, THW...)

mit dem
»AGFEO KLICK«

A close-up photograph of a blue emergency light bar mounted on a vehicle roof. The light bar has a circular lens with a glowing blue light inside. A white callout bubble with a black border points to the light bar. The bubble contains the text 'mit dem' above '»AGFEO KLICK«'. A white mouse cursor arrow points to the 'AGFEO KLICK' text.

Telefone | Telefonanlagen | Software | Haussteuerung

AGFEO
einfach | perfekt | kommunizieren

AGFEO KOMMUNIKATIONS-LÖSUNG FÜR LEITSTELLEN

Speziell für Leitstellen bietet AGFEO die perfekte Lösung. Diese Profianwendung ermöglicht den Mitarbeitern in den Leitstellen, den Anrufer sofort zu lokalisieren und damit schnelle Hilfe zu schicken.

ALLE VORTEILE

- Optimale Erreichbarkeit durch zuverlässige Hard- und Software
- Optimierung des Workflow am Leitstand
- Sofortige Lokalisierung des Anrufers durch >>AGFEO KLICK<< und ELS-Software.
- Bedienfreundliche Systemtelefone mit Anschluss für schnurlose Headsets. Rufannahme direkt am Headset möglich.

Der >>AGFEO KLICK<<

Durch die Verbindung des AGFEO Kommunikationssystems mit Ihrer Datenbank werden auf Ihrem PC (ausgelöst durch den Notruf) Daten angezeigt, bevor Sie den Telefonhörer abnehmen. Aufgerufen durch den >>AGFEO KLICK<< sind Sie vor dem Anruf bereits bestens informiert und auf einer Landkarte wird der „Ort des Geschehens“ angezeigt, wo der Betroffene Hilfe benötigt. Das sorgt für einen kompetenten und schnellen Einsatz.

Sprechen Sie mit Ihrem AGFEO-Fachhändler.



EINGANGSTÜR

Sehen wer vor der Tür steht und per Telefon öffnen

Türsprechstelle auf das Telefon/Handy umleiten

LEITSTELLE/NOTRUFZENTRALE

>>AGFEO KLICK<< - Dateneinsicht vor Gesprächsannahme

Schnurloses Headset (Hände frei beim Telefonieren)

Alle Anrufer per Klick telefonisch erreichbar

Rufumleitung mit Telefonnummer

Koordination der einzelnen Rettungskräfte

Terminverwaltung

AUFENTHALTSRAUM

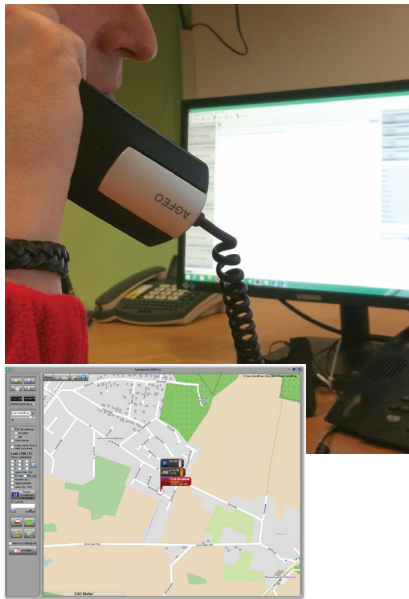
Einsatzbenachrichtigung/wichtige Durchsagen

Hintergrundmusik (GEMA-frei)

Schnellruf für Mitarbeiter

ZU HAUSE/UNTERWEGS

Smartphone App für iOS und Android - Nachrichten über wichtige Ereignisse erhalten



Ihr AGFEO Fachhändler vor Ort:



Art.-Nr. 4100526 | Stand April 2014 | Printed in Germany
Irrtum und Änderungen vorbehalten

Unser Partner:



www.els-pro.de

ELS-PROFESSIONAL ist eine Leitstellensoftware für Feuerwehr, Polizei oder Rettungsdienste

Durch die AGFEO Schnittstelle kann bei einem eingehenden Telefonanruf sofort ein Einsatz erzeugt werden.

Alle eingehenden Rufnummern werden in der Datenbank gesichert und evtl. eine Notiz hinterlegt

Hausnotruf: Bei einem Anruf kann jeder Disponent mit einem „Klick“ einen Einsatz erzeugen

LIMMEX-„Notrufahren“ mit Telefonfunktion. So kann durch Drücken eines Knopfes eine Sprechverbindung zur Leitstelle aufgebaut werden. Durch „AGFEO KLICK“ erscheinen beim Disponenten alle Kontaktdaten des Kunden.

Nach Beendigung des Gespräches werden die GPS-Koordinaten an ELS-Professional gesendet. Der genaue Standort des Anrufers wird auf einer integrierten Karte gezeigt und erforderliche Rettungskräfte zielgenau entsendet.

AGFEO Telekommunikation
Gaswerkstraße 8
D-33647 Bielefeld

T: +49 52144709-0
F: +49 52144709-50
info@agfeo.de · www.agfeo.de

AGFEO
einfach | perfekt | kommunizieren